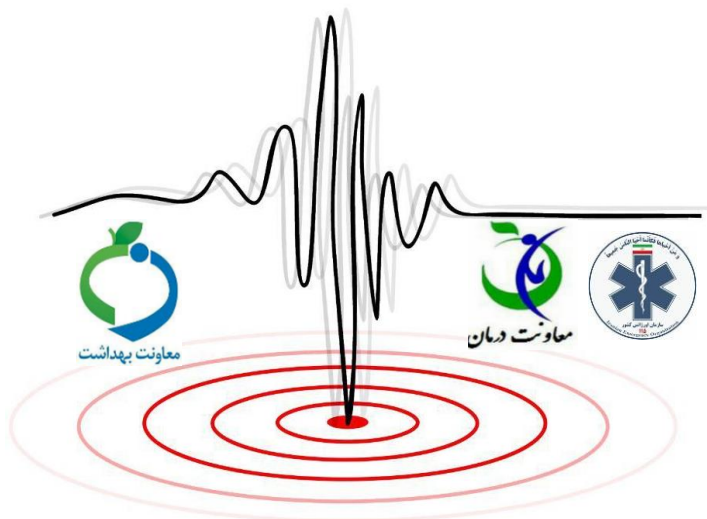




# گزارش زمین لرزه ۹,۵ ریشتری شهر ترک (آذربایجان شرقی)



**وزارت بهداشت، درمان و آموزش پزشکی**

**سازمان اورژانس کشور**

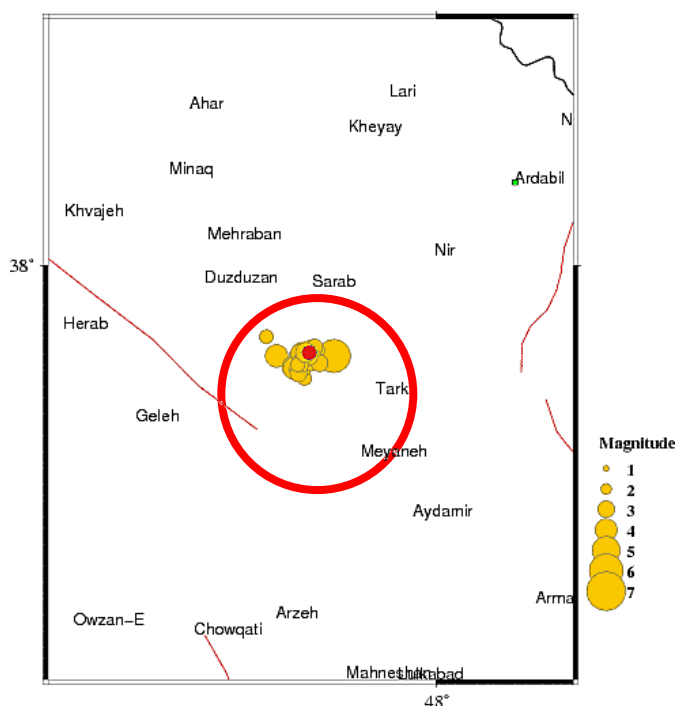
**مرکز هدایت و عملیات بحران کشور (EOC)**

**۱۷ آبان ۱۳۹۸**

## ➤ کلیات

وقوع زمین لرزه ای با بزرگای ۵٫۹ ریشتری در ۱۹ کیلومتری شهر ترک (واقع در شهرستان میانه، استان آذربایجان شرقی) در ساعت ۰۲:۱۷ بامداد ۱۷ آبان ۱۳۹۸ با عمق ۸ کیلومتری که منجر به تخریب واحد های مسکونی (بافت فرسوده)، ریزش کوه در محور میانه - استان آباد و اردبیل - سرچم - میانه، آتش سوزی بر اثر شکستگی لوله گاز و اختلال شبکه تلفن همراه و ثابت و ... شد این زمین لرزه در استان های آذربایجان غربی، اردبیل، زنجان و گیلان نیز احساس شد.

## ➤ جدول و نقشه پراکندگی زمین لرزه های به وقوع پیوسته در آذربایجان شرقی :



جدول زمین لرزه ای به قوع پیوسته تا ساعت ۱۱:۳۰ ۲.۵ ریشتر و بیشتر		
ردیف	بزرگا	تعداد
۱	۶ تا ۵ ریشتر	۱
۲	۵ تا ۴ ریشتر	۴
۳	۴ تا ۳ ریشتر	۲۴
۴	۳ تا ۲.۵ ریشتر	۲۴
جمع کل		۵۳

بزرگترین پس لرزه در ساعت ۰۲:۰۳ بامداد با بزرگای ۳٫۳ ریشتر و عمق ۱۸ کیلومتری به وقوع پیوسته است.

منبع : سایت موسسه ژئوفیزیک دانشگاه تهران

## ➤ نقشه مناطق متاثر و تعداد مصدومین و فوتی :



جدول آخرین وضعیت مصدومین زمین لرزه ۵.۹ ریشتری در ترک آذربایجان شرقی تا ساعت ۱۱:۳۰

ردیف	نام استان	نام شهرستان	کل مصدومین	فوتی	مصدوم مستقیم	مصدوم ناشی از ترس	بستری	ترخیص
۱	آذربایجان شرقی	میانه	۱۸۲	۵	۶۵	۱۱۷	۱۵	۱۶۷
		سراب	۱۱۳	۰	۰	۱۱۳	۱	۱۱۲
		هشتروند	۳۰	۰	۰	۳۰	۰	۳۰
۲	آذربایجان غربی	پیرانشهر	۰	۰	۰	۰	۰	
۳	اردبیل	مشکین شهر	۲۲	۰	۰	۲۲	۰	۲۲
		اردبیل	۶	۰	۰	۶	۱	۵
۴	زنجان	ماه نشان	۰	۰	۰	۰	۰	
۵	گیلان	نالش	۲	۰	۰	۲	۰	۲
جمع کل			۳۵۵	۵	۶۵	۲۹۰	۱۷	۳۳۸

از مجموع ۳۵۵ مصدوم زمین لرزه ۵.۹ ریشتری ۱۷ نفر در مراکز درمانی بستری و ۳۳۸ نفر ترخیص شده اند.

## ➤ جدول و نقشه مناطق متاثر استان آذربایجان شرقی



ردیف	نام شهرستان	جمعیت شهرستان	نام بخش	جمعیت بخش	تعداد آبادی دارای سکنه
۱	میانه	۱۸۲۸۴۸	ترکمنچای	۲۱۳۸۷	۵۶
			کندوان	۲۱۱۳۱	۹۰
۲	سراب	۱۲۵۳۴۱	شهر سراب	۴۵۰۳۱	۱
جمع کل		۳۰۸۱۸۹		۸۷۵۴۹	۱۴۷

آسیب به ۳۰۰ واحد مسکونی

در بخش ترکمنچای و کندوان شهرستان میانه

## ➤ اهم اقدامات مرکز هدايت و عمليات بحران وزارت بهداشت، درمان و آموزش

### پزشکی و دانشگاه علوم پزشکی تبریز (EOC) :

➤ اعلام وضعیت E2 به قطب های دانشگاهی شمال غرب (تبریز) و شمال مرکز (زنجان)

- تماس با مدیران آنکال حوزه سلامت و اعلام وضعیت اضطراری
- اعزام تیم های ارزیاب به مناطق متاثر از دانشگاه های تبریز، سراب، ارومیه، زنجان و اردبیل
- آماده باش ۱۰۰٪ به مراکز درمانی و بهداشتی موجود در منطقه جهت پذیرش مصدومین احتمالی
- آماده باش جهت اعزام تجهیزات لجستیکی و تیم های واکنش سریع حوزه سلامت به دانشگاه های زنجان، قزوین، گیلان، کردستان، ارومیه و اردبیل
- آماده باش جهت اعزام بیمارستان صحرایی به قزوین، چهارمحال و بختیاری و کردستان
- با توجه به کوهستانی بودن منطقه و انسداد مسیر آبدی های موجود در منطقه آماده باش به پایگاه های اورژانس هوایی تبریز، کرج، تهران و ارومیه جهت اعزام به منطقه در شرایط اضطراری

○ جدول ظرفیت ایجاد شده دانشگاهی علوم پزشکی جهت اعزام به مناطق آسیب دیده

ردیف	نام استان	آمبولانس زمینی	اتوبوس آمبولانس	اورژانس هوایی	بیمارستان صحرایی
۱	آذربایجان غربی	۴	۱	۱	۰
۲	اردبیل	۸	۱	۰	۰
۳	زنجان	۴	۱	۱	۰
۴	گیلان	۴	۰	۰	۰
۵	قزوین	۴	۱	۰	۱
۶	چهارمحال و بختیاری	۰	۰	۰	۱
۷	البرز	۰	۰	۱	۰
۸	تهران	۰	۰	۱	۰
۹	کردستان	۰	۰	۰	۱
	جمع کل	۲۴	۴	۴	۳

- پایش مستمر اطلاعات وقوع لرزه از سایت های معتبر ایرانی و خارجی
- اعزام اتوبوس آمبولانس از دانشگاه های اردبیل، زنجان و ارومیه به میانه و سراب
- برقراری ارتباط ویدیو کنفرانس با بیمارستان امام خمینی (ره) سراب و بیمارستان خاتم الانبیا میانه و دریافت آخرین آمار مصدومین و مراجعه کنندگان
- اعزام تیم واکنش سریع از تبریز به مناطق آسیب دیده شهرستان میانه
- حضور رییس مرکز اورژانس و مدیریت حوادث دانشگاه تبریز در شهرستان اولیه
- حضور رییس دانشگاه سراب در بیمارستان امام خمینی (ره) سراب جهت نظارت بر روند درمان مصدومین

- ارتباط مستمر با صدا و سیما جهت ارائه آخرین آمار مصدومین
- ارسال توصیه های ایمنی در فضای مجازی و از طریق صدا و سیما در خصوص پس لرزه های احتمالی و ...

- اعزام تیم های بهداشت و بیماری های واگیر به مناطق آسیب دیده
  - بررسی آب آشامیدنی مناطق آسیب دیده
  - بررسی تعداد دام های تلف شده و نحوه دفن بهداشتی آن با همکاری سازمان دامپزشکی
  - بررسی آخرین وضعیت مادران باردار، افراد مسن و بیماران خاص در مناطق آسیب دیده
- اعزام ۱۲ نفر کارشناس سلامت روان به مناطق آسیب دیده جهت ارائه خدمات روانشناختی
- اعزام اورژانس هوایی تبریز در ساعت ۶:۳۰ جهت ارزیابی هوایی
- استقرار ۶ دستگاه آمبولانس و ۳ دستگاه اتوبوس آمبولانس در ورنکش، ورزقان، میانه و سراب
- برقراری ارتباط ویدیو کنفرانس با رییس دانشگاه علوم پزشکی تبریز و شرکت در جلسه کمیته آن دانشگاه به صورت ویدیو کنفرانس در ساعت ۱۱:۰۰
- اعزام رییس سازمان اورژانس کشور و معاونت عملیات و فنی اورژانس به مناطق آسیب دیده جهت بازدید و ارزیابی خدمات ارائه شده حوزه سلامت به آسیب دیدگان
  - ارتباط مستمر با موسسه ژئوفیزیک تهران در خصوص آخرین وضعیت منطقه
  - ارتباط مستمر با مرکز هشدار سریع سازمان هواشناس در خصوص شرایط جوی منطقه
  - ارتباط مستمر با مرکز مدیریت راه های کشور در خصوص مسیر های کوهستانی منطقه
  - ارتباط مستمر با EOC سازمان امداد و نجات هلال احمر در خصوص نتایج ارزیابی تیم های آن سازمان از مناطق متاثر و پایش اطلاعات

## ❖ نمونه ای از پیام های ارسال شده توسط روابط عمومی سازمان اورژانس کشور در

### فضای مجازی و صدا و سیما :

❖ ● توصیه اورژانس ۱۱۵ به همشهریان در حین وقوع زمین لرزه:

۱- هوشیار بودن حداقل یک نفر از اعضای خانواده

۲- روشن نگه داشتن حداقل یک چراغ در منزل

۳- قفل نکردن درب اتاق ها- پنجره و درب اصلی منزل

۴- برداشتن مقداری آب و مواد غذایی

۵- پوشیدن لباس گرم و حتی الامکان لباس هایی که به توان در بیرون منزل پوشید استفاده کنیم.

۶- مشخص نمودن مسیر خروج و مسدود نکردن راهرو خروجی (جاکفشی)

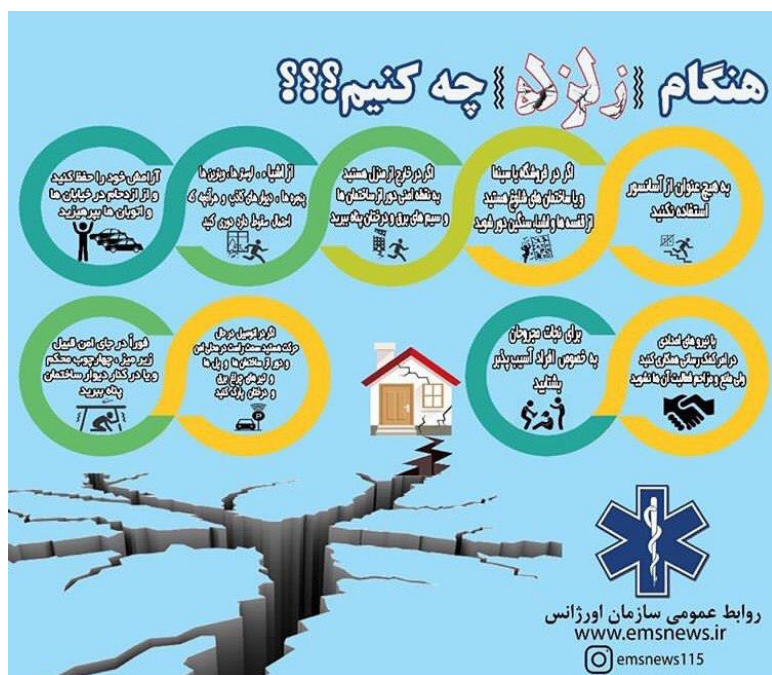
۷- برداشتن داروهای مورد استفاده

۸- شارژ کردن گوشی موبایل

۹- نخوابیدن نزدیک پنجره

۱۰- مشخص نمودن محلی امن برای جمع شدن اعضا خانواده بعد از حادثه

۱۱- چک کردن لوله بخاری



❖ تصاویر خدمات رسانی تیم های اورژانس پیش بیمارستانی به مصدومین در مناطق آسیب دیده





❖ تصاویر ارتباط ویدئو کنفرانس با مراکز درمانی سراب و میانه



بیمارستان خاتم الانبیا میانه



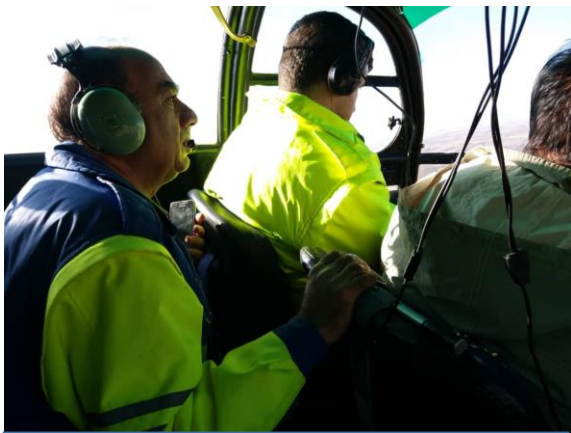
بیمارستان امام خمینی (ره) سراب



بیمارستان امام خمینی (ره) سراب



مرکز هدایت و عملیات بحران EOC  
وزارت بهداشت، درمان و آموزش پزشکی



ارزیابی هوایی تیم های اورژانس روستای ورنکش